

Si vous avez des difficultés à visualiser ce message,  
voir la version en ligne [ici](#)

# universcience partenaires

**UP'ACTU N°6**  
Septembre 2020

## QUOI DE NEUF ?

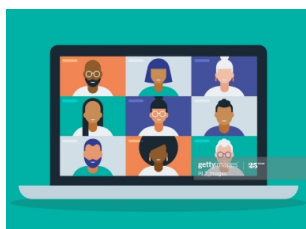


### La science aux avant-postes

Fermés au public dans le cadre de la lutte contre le Covid-19, le Palais de la découverte ainsi que la Cité des sciences et de l'industrie ont pris part au programme lancé par le Ministère de la culture, "Culture chez nous", et ont invité leurs visiteurs à les retrouver en ligne.

Face à l'épidémie, la science est aux avant-postes. Durant la période de confinement, la culture scientifique est allée à la rencontre de tous. C'est le sens du dispositif lancé par Universcience : « La science est là » proposée en ligne.

Découvrez l'offre numérique "La science est là"



### Universcience Partenaires à l'heure du confinement

Universcience Partenaires s'est mis au télétravail total dès le 16 mars : 64 points quotidiens et 23 séances collectives de sport ont notamment permis de maintenir à distance l'activité et le lien au sein de l'équipe, avant la reprise sur site depuis le 20 juillet.

Le Conseil d'Administration I (17 juin) et le Comité d'orientation (24 juin) se sont tenus par vidéo-conférence, une première !

L'instruction des dossiers s'est poursuivie malgré la situation compliquée.



### "Pasteur, l'expérimentateur" à São Paulo

L'exposition "Pasteur, l'expérimentateur", est actuellement accueillie au Sesc Interlagos de São Paulo et a été inaugurée le 6 février 2020 par Danilo Santos de Miranda, Directeur régional du Service social du commerce et Bruno Maquart, Président d'Universcience. Cette exposition, conçue par Universcience, a été réalisée grâce au soutien initial de Sanofi Pasteur.

En savoir plus ici



## Ouverture d'XXHL

"XXHL, giga tours et méga ponts" est une exposition immersive consacrée à la construction hors norme, présentée à la Cité des sciences et de l'industrie depuis le 1er septembre 2020.

De la Burj Khalifa à Dubaï au viaduc de Millau, en passant par le projet de rénovation de la Tour Montparnasse à Paris, intéressez-vous aux prouesses techniques et aux savoir-faire développés par les ingénieurs, les architectes et les constructeurs qui ont participé à la construction de ces édifices.

Résistance des matériaux et des structures, techniques des fondations, équilibre des forces et analyse des performances énergétiques...

Cette exposition a notamment été réalisée avec la participation d'Otis France et d'Eiffage.

[Découvrir ici l'exposition XXHL](#)



## Bio-Inspirée, une autre approche

Le monde vivant est une immense source d'enseignements. Les organismes qui le composent ont développé des savoir-faire pour se protéger, s'adapter à leur environnement, résister aux changements. Face aux défis environnementaux du XXIe siècle, le vivant est une source d'inspiration essentielle. Nouvelle exposition permanente présentée dans la serre de la Cité des sciences et de l'industrie, Bio-inspirée, une autre approche en témoigne. Immergé dans trois écosystèmes différents, le visiteur y découvre le biomimétisme, une démarche scientifique respectueuse du vivant et qui s'en inspire pour imaginer un monde plus durable et harmonieux.

Cette exposition a notamment été réalisée avec le soutien de l'Agence de la transition écologique (ADEME).

[En savoir plus sur Bio-Inspirée ici](#)

## A VOS AGENDAS

### **Webinaire « Regard international »**

- **Vendredi 16 octobre de 9h à 11h**

*Suite au report du voyage d'études à Munich, nous vous proposons malgré tout un temps d'échanges avec les interlocuteurs locaux qui nous ont accompagnés dans la préparation - [le Deutsches Museum](#), le Consulat de France (sous réserve), les CCE (Conseillers du Commerce Extérieur de la France) et l'Attaché de coopération scientifique et universitaire pour la Bavière - autour de différentes questions liées à la place de la culture scientifique et technique mais aussi à la coopération franco-allemande dans les domaines économique, de la recherche, de la technologie et de l'innovation.*

### **Webinaires « Groupes de réflexion »**

*La matinée qui devait se tenir le 18 mars se transforme en un cycle de webinaires sur « Vos initiatives et innovations au service d'une économie et d'une industrie positive et responsable » :*

## Ouverture

- **Jeudi 12 novembre de 9h à 10h**

"Retirer nos œillères digitales pour se préparer à une économie et une industrie positive et responsable", avec Dominique Turcq, chercheur et consultant, Fondateur de l'[Institut Boostzone](#).

Ateliers participatifs sur la base de témoignages du CEA, du GIMELEC, d'IBM et de la MAIF (en cours de finalisation)

- **Mardi 17 novembre de 9h à 10h**
- **Jeudi 19 novembre de 9h à 10h**
- **Mardi 24 novembre de 9h à 10h**
- **Jeudi 26 novembre de 9h à 10h**

## Clôture

- **Mardi 1er décembre de 9h à 10h**

*Les informations complémentaires notamment de connexion seront communiquées prochainement pour chacune des échéances.*

## ILS NOUS REJOIGNENT

Bienvenue à ArianeGroup, leader mondial de l'accès à l'espace, au service de ses clients institutionnels et commerciaux et de l'indépendance stratégique de l'Europe.



[Voir la version en ligne](#)

Si vous souhaitez vous désinscrire de notre newsletter, cliquez [ici](#)